

Durant l'any 2013 l'equip de Càritas Arxiprestal del Pla de l'Estany ha estat format per 202 voluntaris i tres professionals contractats, juntament amb totes les persones, entitats, empreses i administracions que confien en la nostra tasca i li donen suport. Treballem amb qui més ho necessita i plegats volem construir una societat més justa i solidària.

Moltes gràcies a tots els que feu possible Càritas i aprofitem per encoratjar-vos a continuar amb aquest esperit.

### On som

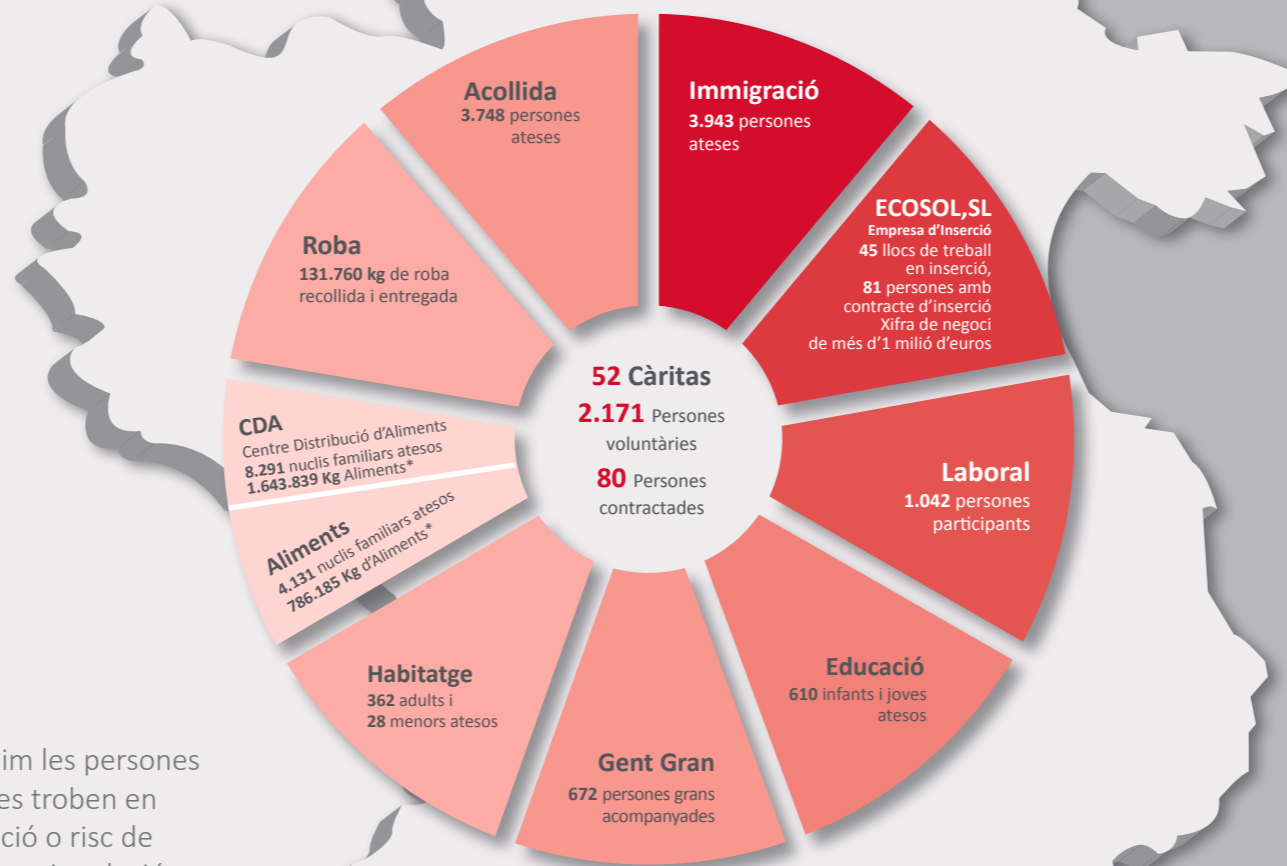
Carrer de la Muralla, 28  
17820 Banyoles  
972 58 30 55  
banyoles@caritasgirona.cat  
www.caritasgirona.cat

Atenció al públic: dilluns-dijous de 10h a 13h  
dimarts i dijous de 15h a 17h

### Com col·laborar

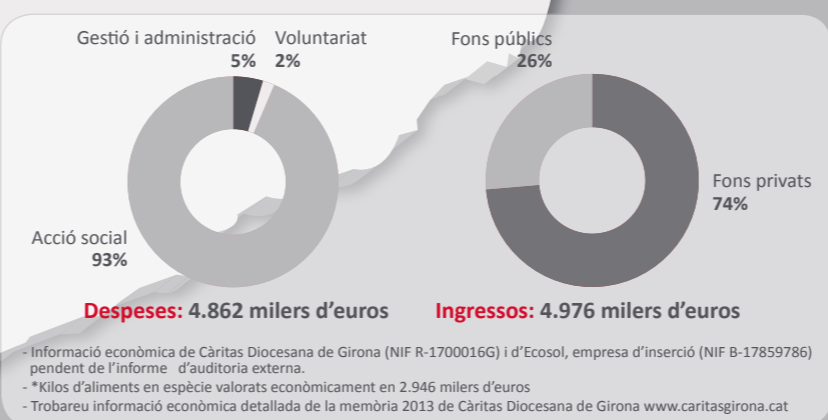
Fent-te voluntari en algun dels nostres programes o serveis.  
Fent-te soci o fent alguna aportació econòmica al compte de Càritas Arxiprestal del Pla de l'Estany:

La Caixa: ES64 2100-0023-41-0101615988



**52 Càritas**  
2.171 Persones voluntàries  
80 Persones contractades

Acollim les persones que es troben en situació o risc de pobresa i exclusió social, especialment les més vulnerables, acompanyant-les en el seu procés de promoció i desenvolupament integral, analitzant i incidint en les causes de la pobresa i treballant per la justícia social.



**Memòria 2013**  
Una mirada a l'esperança

## Acció Social al Pla de l'Estany

Tot i que els primers efectes de la crisi econòmica es van veure apaivagats gràcies a les prestacions d'atur i al recolzament inicial de familiars, l'esgotament d'aquests ajuts econòmics, les situacions d'atur de llarga durada, les polítiques de retallades, juntament amb noves dificultats de les famílies, obrirà les portes a una segona onada de pobresa i d'exclusió social amb uns efectes encara més intensos.

( Càritas. VIII Informe de l'Observatori de la realitat Social. Octubre 2013)

Hem de reiterar, un any més i encara amb èmfasi, la necessitat de poder fer front a la demanda de la nostra societat motivada per una situació econòmica i social com la que estem vivint.

Des de la nostra funció, podem palpar perfectament la fragilitat de moltes famílies i com la crisi continua afectant les persones més vulnerables.

Estar al costat de qui més ho necessita és la nostra funció primordial, en la que hem treballat aquest any i volem continuar fent-ho. La solidaritat de la nostra comarca es manifesta en qualsevol dels serveis i activitats de Càritas. Un nombre creixent de voluntàries i voluntaris, unes aportacions que permeten cobrir les moltes necessitats peremptòries i també d'altres que intenten prevenir la marginalitat social, fa que es pugui presentar la memòria de l'any 2013 que teniu a les mans.

La generositat i compromís de particulars, empreses, institucions públiques i privades, ens han permès poder tancar els comptes de manera prou equilibrada, si bé cal advertir que enguany hem comptabilitzat un fons d'emergència que caldria periodificar amb previsió a la despesa de l'any 2014.

Esperem poder comptar amb la vostra col·laboració i confiança i que ens ajudeu a continuar en la nostra missió solidària.

### Acollida

Acollim les persones que s'adrecen cercant ajut, les acompanyem, les orientem i les informem. Sempre que és possible responem a les necessitats més bàsiques intentant que aquestes respostes afavoreixin al màxim la seva autonomia. Treballem coordinadament amb els serveis socials públics i els altres serveis de Càritas per ajudar-les a afrontar la situació en què es troben.

**60 nuclis familiars atesos.**

### Centre de Distribució d'Aliments

El CDA es un projecte conjunt de la Generalitat de Catalunya, Diputació de Girona, Obra Social de la Caixa, Banc d'Aliments, Consell Comarcal del Pla de l'Estany, Ajuntament de Banyoles i Càritas, amb l'objectiu de pal·liar necessitats bàsiques en alimentació, de manera temporal, tot comptant amb la corresponsabilitat dels beneficiaris. Entenem aquest suport com un recurs temporal i que forma part d'un pla de treball més ampli amb la família o la persona.

**1.273 beneficiaris i 5.008 cistelles distribuïdes**

### Gent gran

Volem pal·liar la problemàtica de la solitud de persones grans amb pocs recursos oferint la companyia de voluntaris a domicili o a residències. Pretenem millorar l'autoestima, el benestar i l'autonomia de qui atenem. Alhora, mitjançant el programa Apadrinar un Avi, posem en relació joves estudiants i gent gran, amb l'objectiu de fomentar la relació intergeneracional.

**63 persones ateses.**

### Rober

Al servei " Equipa't" posem a l'abast de tota la població roba en bon estat i a preus molt simbòlics. També es proporciona roba de manera gratuïta a aquelles persones/famílies amb dificultats econòmiques extremes.

**100 nuclis familiars atesos amb dificultats econòmiques extremes.**

### Orientació sociolaboral

Treballem per facilitar la inserció de col·lectius amb especials dificultats d'integració social i laboral. La metodologia de treball que utilitzem parteix sempre dels recursos propis de la persona amb l'objectiu de potenciar-los i millorar-los. L'objectiu és que la persona s'impliqui activament en la recerca de feina, orientar-la sobre els recursos formatius existents i així millorar la seva autonomia.

**28 persones ateses.**

### Suport a l'ensenyament per a alumnes de 6 a 16 anys

El Servei d'Intervenció Educativa i el Projecte d'Acompanyament a l'Escolaritat atén infants i joves amb mancances educatives importants, amb pocs recursos econòmics, que pertanyen a entorns socials desfavorits o que tenen poc estímul i suport familiar.

L'objectiu és oferir suport i acompanyament individualitzat als alumnes que es troben en situació de risc d'exclusió. Oferim suport acadèmic i acompanyem a les seves famílies per tal que s'impliquin en el procés. Realitzem un treball coordinat i amb xarxa amb els centres educatius on els alumnes es troben matriculats.

**92 infants i joves atesos**

### Tallers formació

Organitzem cursos i tallers de temàtica diversa (aprenentatge de la llengua catalana, costura, petites reparacions de la llar, autoestima, recerca de feina per internet...) per tal de millorar el nivell formatiu de les persones. L'objectiu és contribuir a la seva promoció i autonomia per millorar les competències.

**103 participants**

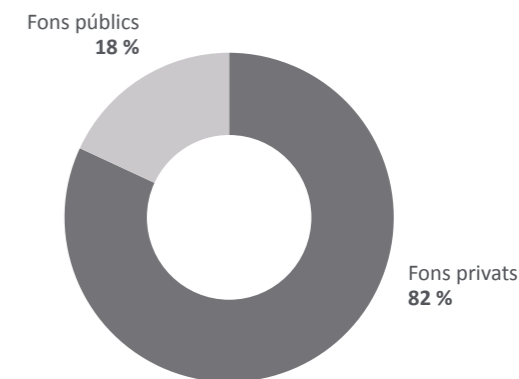
### Servei de llits articulats i material ortopèdic

Disposem d'un servei de préstec de material ortopèdic: llits articulats, cadires de rodes, grues i altres tipus de material.

**119 famílies han utilitzat el servei**

## Memòria Econòmica

Ingressos: 75.969,63 €



Despeses: 73.057,39 €

